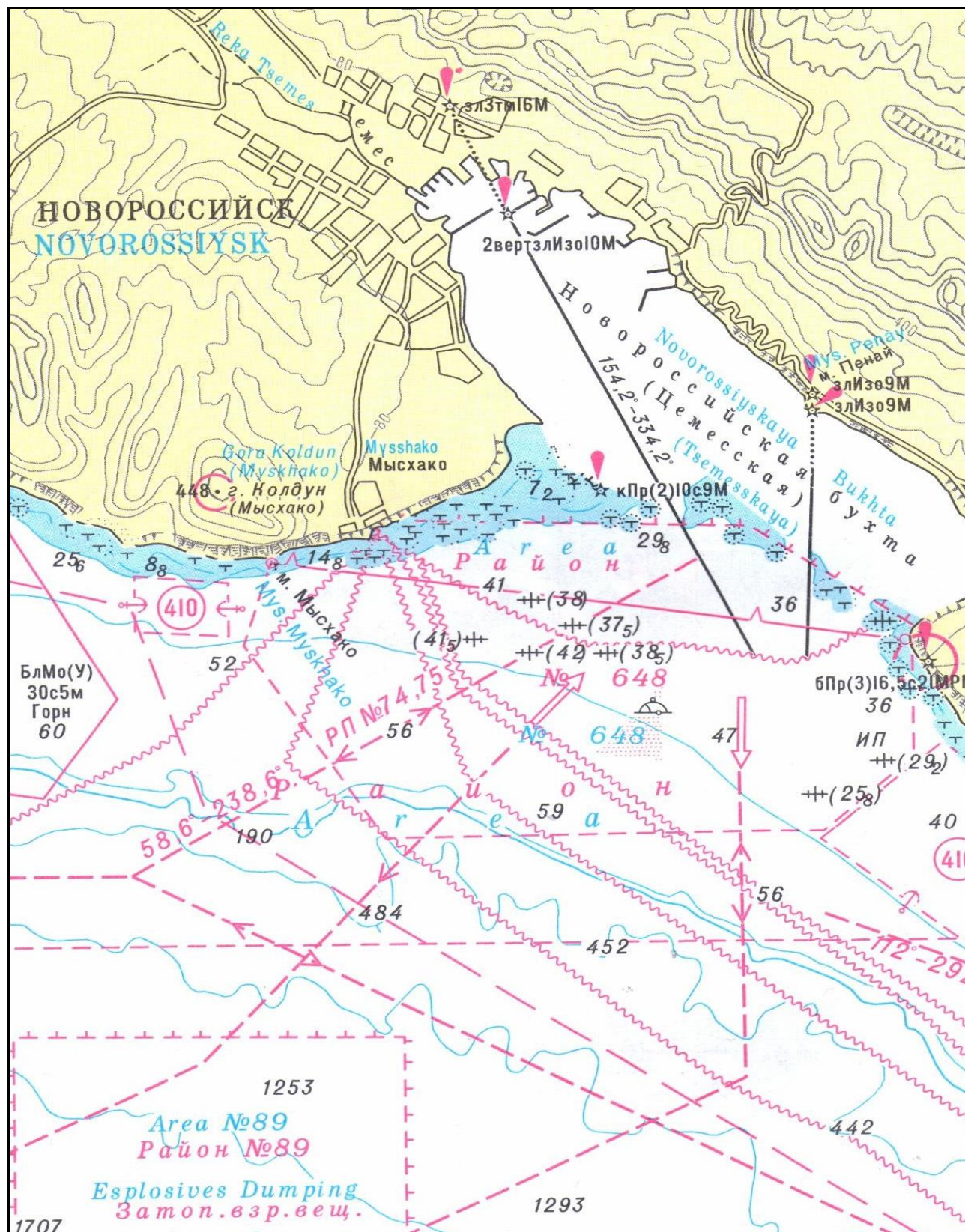


СОЗДАНИЕ (ОБНОВЛЕНИЕ) ЦИФРОВЫХ МОРСКИХ КАРТ В ГИС «НЕВА»

Для обеспечения кораблевождения и решения различных задач, связанных с деятельностью военно-морского, торгового и промыслового флотов использовались аналоговые морские карты. Поэтому была поставлена задача адаптировать ГИС "НЕВА" для создания (обновления) морских карт.



Генеральные цифровые морские навигационные карты обеспечивают общее изучение районов плавания, предварительную прокладку курса кораблей, обеспечивают плавание в открытом море вне видимости берегов. Путевые цифровые морские карты используются при плавании вблизи берегов независимо от их видимости. Частные цифровые морские карты обеспечивают плавание в непосредственной близости от берегов, узостях, морских каналах. Морские цифровые планы необходимы для захода кораблей в порты, гавани и на рейды, при передвижении по их акваториям, постановке на якорь, а также при строительстве и реконструкции портов и гаваней.

Внедрение, реализация

Центральное картографическое производство Главного управления навигации и океанографии МО ВС РФ (ГИС "ОКЕАН").